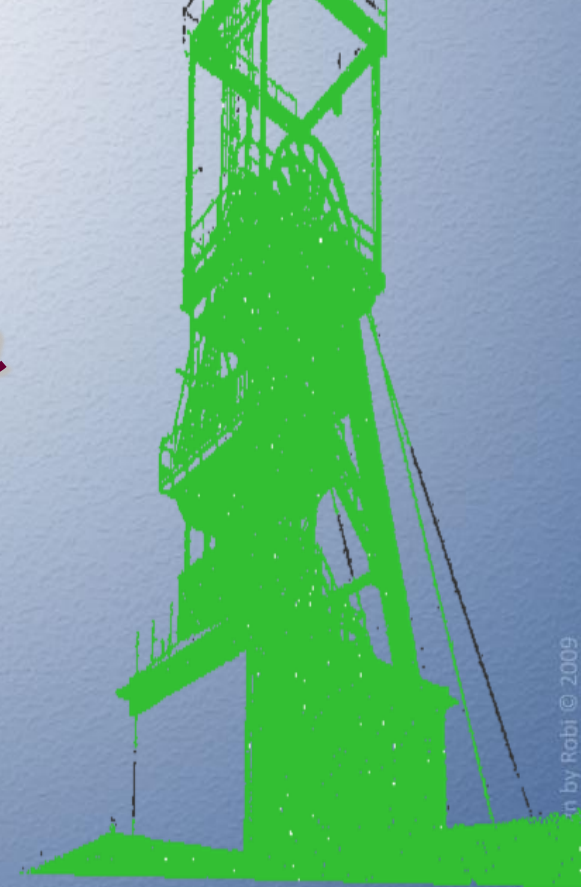




***Restrukturyzacja  
zatrudnienia  
w rybnicko-jastrzębskich  
kopalniach węgla  
kamiennego  
w latach 1993 - 2011***



Mirosław Skibski

*Biuro Restrukturyzacji Zatrudnienia i Specjalnych Projektów Restrukturyzacyjnych*

24 maja 2012 r.



## Monitorowanie

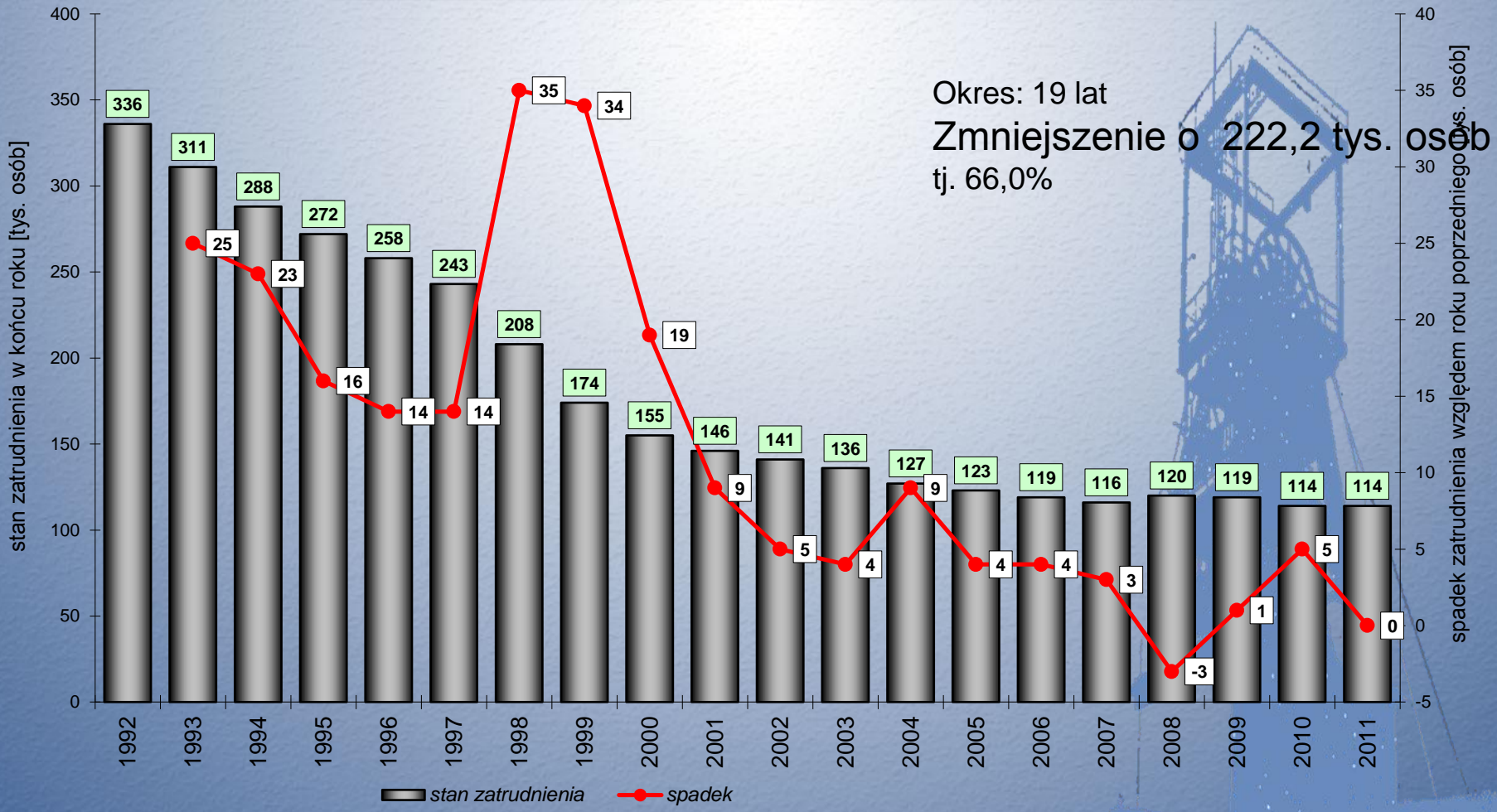
ARP SA O/Katowice prowadzi m.in. monitoring:

- comiesięczny - stanu i struktury zatrudnienia (przyjęcia, zwolnienia – szczególnie źródła nowych pracowników i przyczyn ich odpływu),
  - roczny - stażu i wieku załóg górniczych,
  - comiesięczny - przeciętnych miesięcznych wynagrodzeń,
- na poziomie wszystkich kopalń/zakładów górnictwa węgla kamiennego

oraz posiada Bazę danych o osobach objętych restrukturyzacją zatrudnienia w latach 1993-2006.



## Górnictwo węgla kamiennego





### Kopalnie i stan zatrudnienia 31.12.1992 r.

Rybnicka Spółka Węglowa	1	Rydułtowy	5 263	<b>34 725</b>	<b>79 632</b>	31.12.2011 r.
	2	Anna	4 797			Chwałowice
	3	Marcel	4 623			Jankowice
	4	Rymer	3 462			Marcel
	5	Chwałowice	4 265			Rydułtowy - Anna
	6	Jankowice	6 663			Borynia-Zofiówka
	7	1 Maja	5 652			Jas-Mos
Jastrzębska Spółka Węglowa	1	Borynia	6 171	<b>41 744</b>	<b>79 632</b>	Krupiński
	2	Jastrzębie	6 654			Pniówek
	3	Krupiński	4 264			
	4	Morcinek	3 332			
	5	Moszczenica	5 543			
	6	Pniówek	7 866			
	7	Zofiówka	7 914			
KWK Żory		<b>3 163</b>				



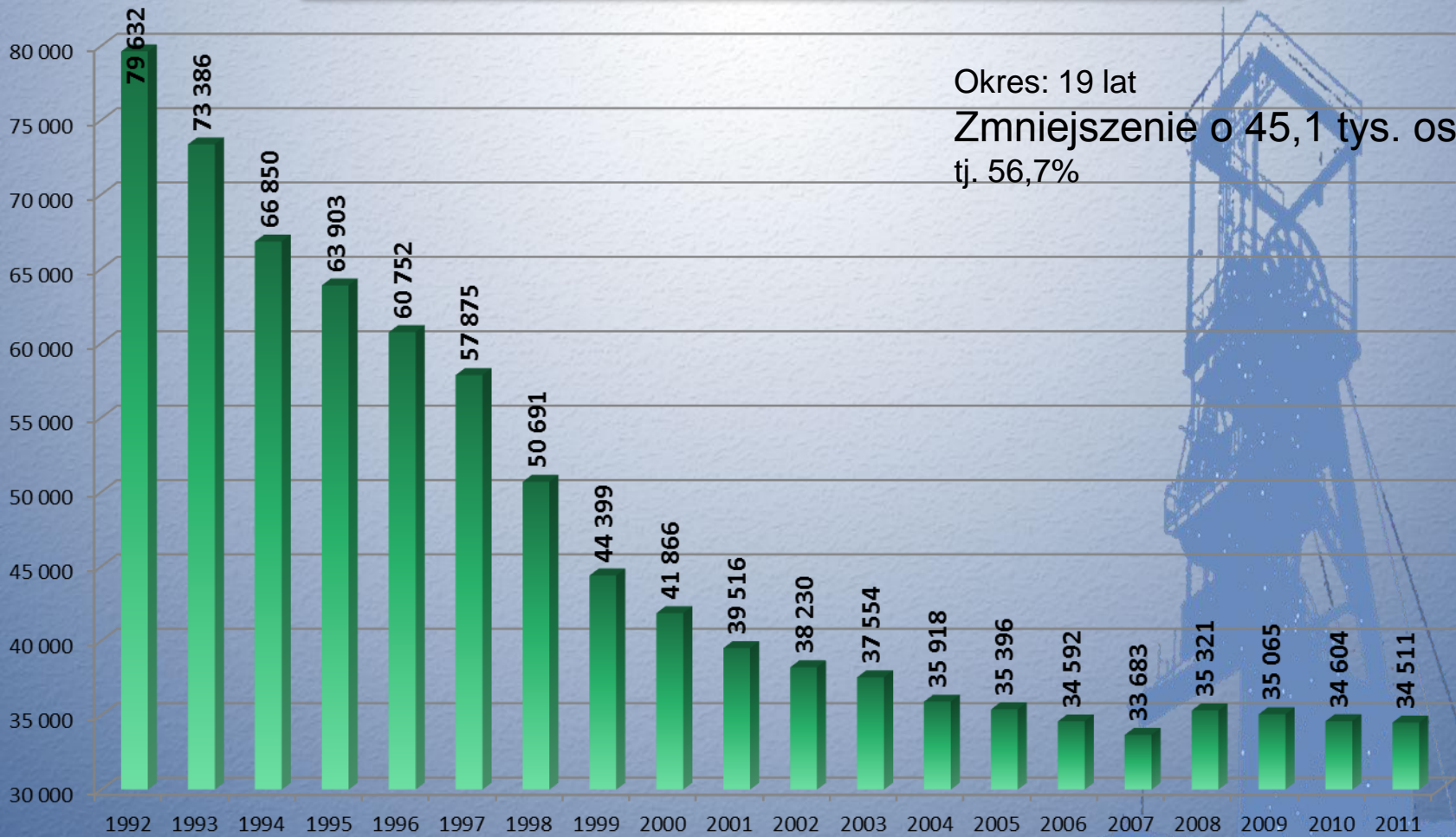
**Struktura zatrudnienia**

Rok	Pracownicy zatrudnieni	
	pod ziemią	na powierzchni
0	1	2
1993	<b>52,9 tys. osób</b> <b>72,1%</b> w tym dozór 9,6%	<b>20,5 tys. osób</b> <b>27,9%</b> w tym administr. -biurowi 8,4%
2011	<b>28,1 tys. osób</b> <b>81,5%</b> w tym dozór 14,8%	<b>6,4 tys. osób</b> <b>18,5%</b> w tym administr. -biurowi 12,8%



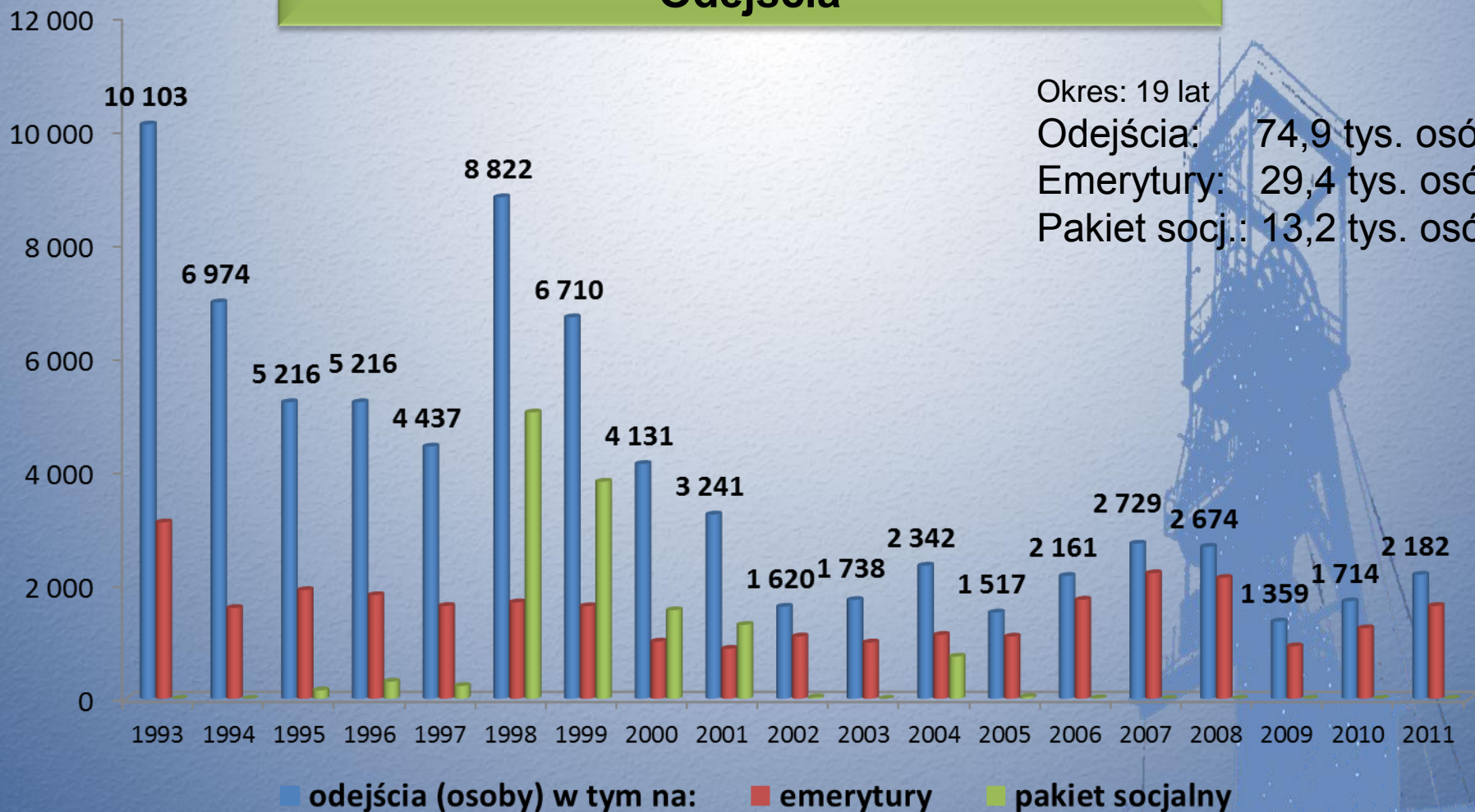
**Zatrudnienie**  
kwk rybnicko-jastrzębskie

**Stan zatrudnienia na dzień 31 grudnia danego roku**





**Odejścia**





## Zatrudnienie kwk rybnicko-jastrzębskie



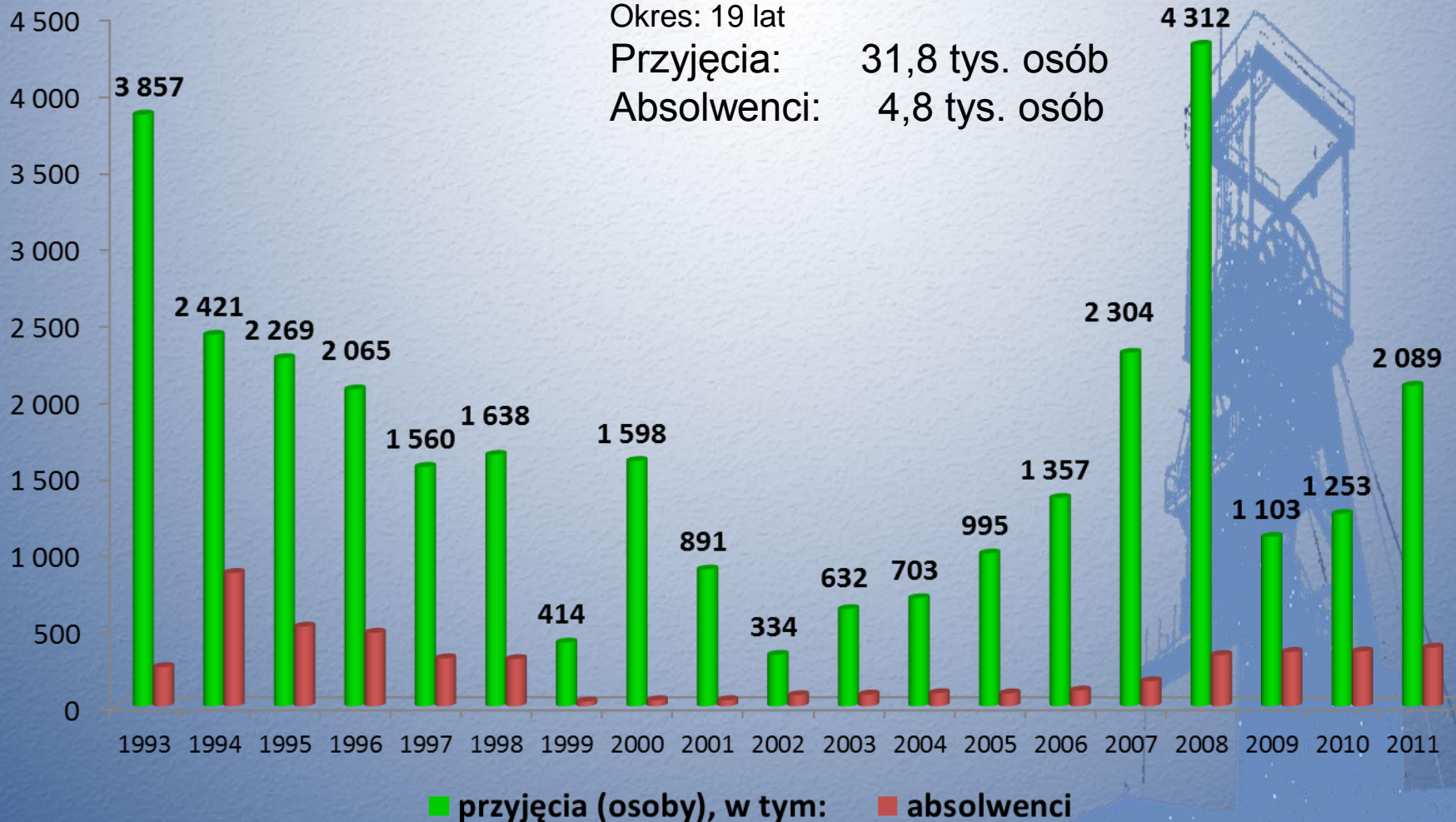
MONITORING GÓRNICICTWA

## Przyjęcia

Okres: 19 lat

Przyjęcia: 31,8 tys. osób

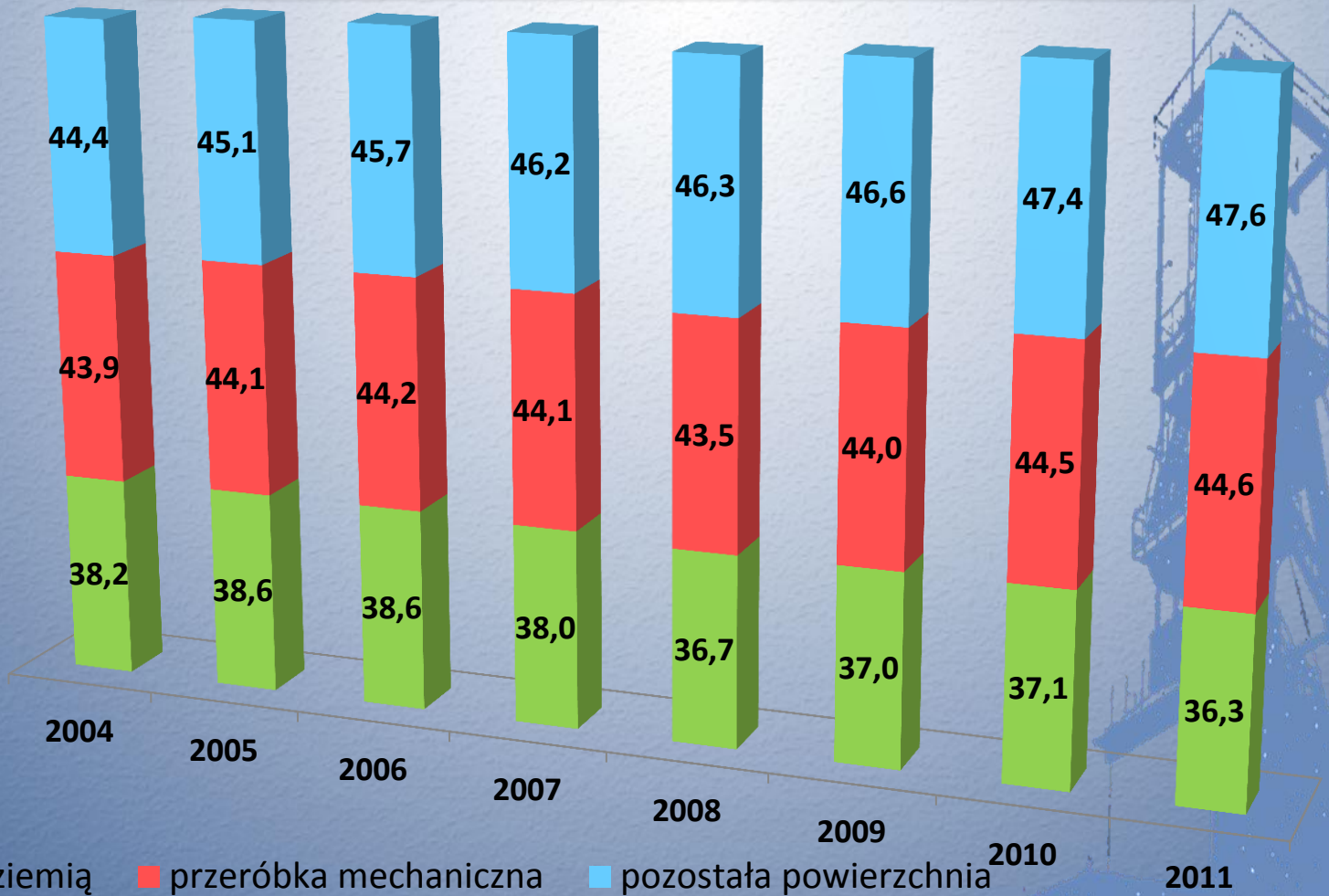
Absolwenci: 4,8 tys. osób







**Średni wiek pracowników**



■ pod ziemią   
 ■ przeróbka mechaniczna   
 ■ pozostała powierzchnia



**Przeciętne miesięczne wynagrodzenia**  
wszystkie kopalnie w Polsce a sektor przedsiębiorstw

Wyszczególnienie	Lata				
	1993	2000	2011		
	kwota zł	kwota zł	kwota zł	zmiana % wzgl. 2000r.	zmiana % wzgl. 1993r.
0	1	2	3	4	5
Kopalnie węgla kamiennego	945,45	3 331,49	6 992,65	210%	740%
Sektor przedsiębiorstw	504,37	2 056,80	3 604,68	175%	715%
Udział sektor/kwk	53%	62%	52%	X	X



***DZIĘKUJĘ***  
***za uwagę.....***

Mirosław Skibski  
*Biuro Restrukturyzacji Zatrudnienia i Specjalnych  
Projektów Restrukturyzacyjnych*